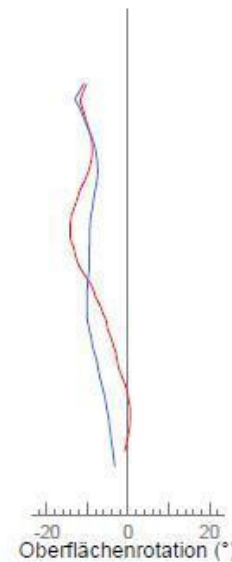
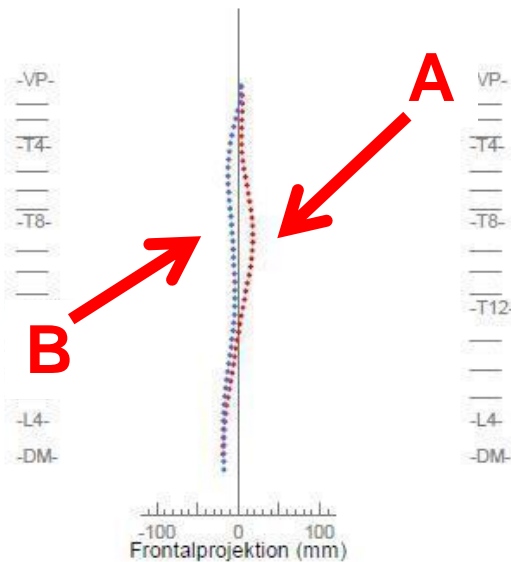
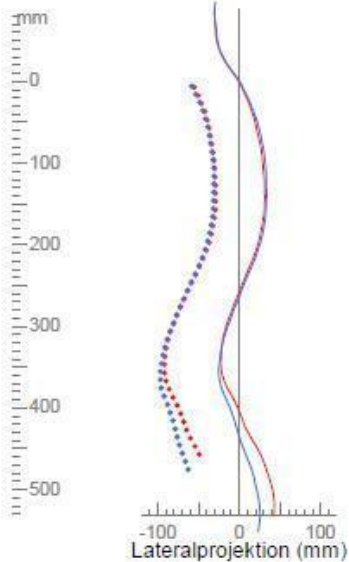
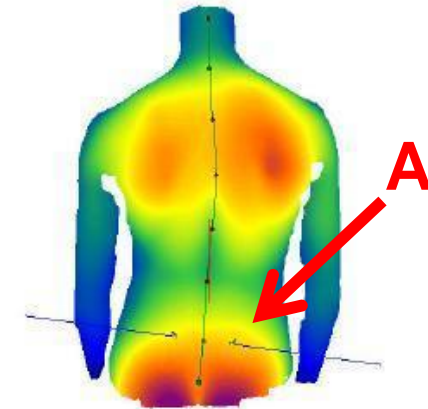


Rumpfneigung VP-DM	3,5°	Diff: 1,5	2,0°
Lotabweichung VP-DM	2° R	Diff: 0,0	2° R
Beckenhochstand DL-DR	13 mm L	Diff: 12,5	-0,5 mm
Beckentorsion DL-DR	2° L	Diff: 0,0	2° L
Drehkorrektur (Becken)	4° R	Diff: 1,0	3° R
Kyphosewinkel ICT-ITL (max)	51,7°	Diff: 0,5	52,2°
Lordosewinkel ITL-ILS (max)	48,1°	Diff: 8,1	40,0°
Oberflächenrotation (max)	10° L	Diff: 0,0	10° L



**Beispiel**  
Großbogig rechtskonvexe Skoliose mit Beckentiefstand rechts (A).  
Ausgleich des Beckentiefstands sowie Verbesserung des Wirbelsäulenverlaufs nach Unterlagerung von 20 mm rechts (B).

**MUSTERAUSWERTUNG**